



décryptages

RDV d'art contemporain

LA CRYPTÉ

10-19
juin
2011

Orsay

Patricia SARNE

LUMIÈRES ET OMBRES VÉGÉTALES

P R O M O U V O I R
L A D I F F U S I O N
D E L A C R É A T I O N
S E N S I B I L I S E R
L E G R A N D P U B L I C À
L'ART CONTEMPORAIN
I N S C R I R E
U N E D É M A R C H E
A R T I S T I Q U E
D A N S U N L I E U I N S O L I T E

décryptages

RDV d'art contemporain

Dans le cadre de son programme de développement culturel, la ville d'Orsay affirme son identité "arts visuels". Une démarche soutenue par le Conseil général de l'Essonne, visant à développer l'accessibilité de l'offre culturelle en Essonne et en équilibrer la répartition sur le territoire. Les arts visuels dans leur ensemble sont ainsi, à Orsay, valorisés et font l'objet d'une programmation diversifiée et inédite.

Décryptages est le rendez-vous avec la création contemporaine. Un domaine encore trop méconnu par le grand public que la ville souhaite promouvoir dans un lieu insolite et en voie de qualification : la Crypte.

DES CREATIONS & INSTALLATIONS IN SITU

Décryptages se distingue par l'inscription de la démarche artistique dans le lieu. Les artistes sont invités à une réflexion propre sur ce lieu de mémoire en produisant une exposition de travaux inédits illustrant ce dialogue entre patrimoine et art contemporain.

La résidence et l'œuvre réalisée pour l'exposition sont, pour l'artiste, un avantage supplémentaire d'inscrire sa démarche en écho avec les spécificités de la Crypte d'Orsay.

DES RENCONTRES ENTRE ARTISTE & PUBLIC

Ce soutien à la création et à sa diffusion doit nourrir la médiation et l'accompagnement des publics diversifiés et identifiés comme tels : publics captifs (établissements scolaires), publics pratiquants (ateliers d'arts plastiques), publics de visiteurs (visites spontanées).

La résidence et le temps d'exposition s'accompagnent ainsi d'actions de sensibilisation contribuant au repérage de nouveaux publics, à la formation et à la pratique des amateurs. Cette démarche est également une réponse aux directives de l'Éducation nationale par une contribution certaine au développement de l'Éducation Artistique et Culturelle.

Le public découvre un lieu, un concept et se trouve peut-être pour la première fois en contact avec un rendez-vous d'art contemporain, interpellé par l'esthétique de l'exposition, les matériaux et la technique utilisés. La présence de l'artiste, médiateur de son propre travail sur toute la durée de l'exposition, est fondamentale pour offrir des clefs de lecture à ce public "en formation".

LA MAIRIE D'ORSAY A
ENTIÈREMENT RÉHABILITÉ
LA CRYPTÉ, ESPACE
CIRCULAIRE DE 42 M²,
RESTAURÉ LES MURS
EN CHAUX ET LES
TOMETTES DU SOL ET
INSTALLÉ UN ÉQUIPEMENT
ET UN ÉCLAIRAGE
MUSÉOGRAPHIQUE.
INAUGURÉE EN 2009,
ELLE ACCUEILLE DEPUIS,
AUX BEAUX JOURS, DES
ARTISTES PROFESSIONNELS
D'ART CONTEMPORAIN.
UNE INVITATION À
UN DIALOGUE ENTRE
PATRIMOINE ET ARTS
ACTUELS, UNE RÉFLEXION
SUR LES INFLUENCES
RÉCIPROQUES ENTRE UN
LIEU INSOLITE, ENCORE PEU
CONNU ET DES ARTISTES
PROFESSIONNELS INVITÉS.

Patricia Sarne



Plasticienne, après un diplôme de l'École Supérieure des Arts Appliqués Duperré, où elle aborde les techniques d'art mural, la photographie et la restauration de tableaux, Patricia Sarne travaille comme coloriste dans une agence d'architecture et de recherches chromatiques.

Puis elle se consacre à la peinture.

Dès 1980, le dessin calligraphique au pinceau et à l'encre de chine, d'après modèles en mouvement, est une part importante de sa recherche. Aïki-do, vols de mouettes, musique, danse contemporaine avec les chorégraphes Christine Bastin, Linda Betti, Carolyn Carlson, Joseph Russillo entre autres.

Puis la passion de l'écriture l'amène à explorer les calligraphies du monde. Depuis 2001, elle est artiste invitée par l'Éducation Nationale dans le cadre de classes à Projet Artistique et Culturel. Création en 2009 d'un cycle de performances calligraphiques de danse en musique.

Les Ombres, entre Rêve et Réalité



Cet espace circulaire - matrice secrète et déambulatoire - m'évoque le cycle de la Vie et l'intuition d'une renaissance. Depuis toujours, l'éphémère dans le mouvement m'interpelle. Le Temps - son étirement, l'illusion de sa capture au travers des métamorphoses de la Nature - et la Lumière forment l'essence de mon travail. Les ombres végétales, thème cyclique dans ma démarche, se révèlent être une très ancienne fascination et réactivent l'émerveillement du premier regard au monde.

Il n'est nullement question d'explorer le versant ténébreux traditionnellement associé au concept d'ombre. Il s'agit plutôt d'être à la recherche de l'expression rayonnante, la légèreté, l'exaltation devant la beauté offerte par la Nature. Cette approche, immatérielle et poétique, dévoile les phases du processus créatif ...

Les captations vidéo sont un témoin de l'état de contemplation, inlassablement renouvelée, suscitée par ces tableaux (é)mouvants. Les peintures en direct, premier élan créatif, saisissent sur le vif ces danses végétales frémissantes. Les papiers découpés, enfin, interprètent le ressenti d'un environnement naturel, éphémère et subtile composition lumineuse. Le travail sur le motif est soumis aux conditions climatiques : vent, soleil voilé rendent la peinture délicate, voire impossible. La brise légère au contraire module les formes et enchante... La lumière solaire, selon la saison, le moment de la journée, crée de multiples variations de nuances... Et la distorsion spatio-temporelle des traces met en évidence l'écoulement du temps.

**On touche ici à l'essentiel...
"vivre l'instant présent"**

LUMIÈRES ET OMBRES VÉGÉTALES

Vu par Isabelle Talbert-Paris

“ Patricia, artiste sensible, profonde, fine et authentique, aborde ici une nouvelle étape de sa quête de l’instant présent et de son caractère unique et magique.

A une période, profondément investie dans la recherche du mouvement du pinceau par le travail de la calligraphie, elle est ensuite venue à la saisie sur la toile du mouvement du danseur dans l’instant de la performance artistique mêlée de la danse et de l’art pictural ; elle en arrive maintenant à l’étude du mouvement de la nature au gré des vents, des lieux et des saisons. Elle ajoute à cette étude novatrice et d’une extrême finesse, la lumière jouant en transparence avec les ombres et reliefs naturels. Non seulement elle propose ces nouvelles œuvres, aboutissement de plusieurs années d’observation et de peinture des magnifiques productions du monde végétal, mais elle les place dans un écrin qu’elle a habillé et habité avec sa sensibilité et sa profonde intention de capter l’éphémère, “l’ici et maintenant” et de nous en offrir le meilleur...

Vu par Sylvie Niel

“ A l’automne dernier, nous sommes allées nous promener à Giverny dans le jardin de Monet ; le soleil était de la partie, des nuages blancs aussi, et le vent. Dans ce jardin où la couleur explosait, j’ai vu son regard capter les formes, les ombres, les mouvements et je me suis dit que forcément... forcément, je les retrouverai ailleurs.

Et c’est là, à Orsay, dans ce lieu magnifique.

Patricia, passée «Maître» dans l’art de la calligraphie, a fait danser son pinceau sur le papier d’aubier de mûrier froissé pour saisir dans l’instant, feuilles, branches, fleurs, bourgeons, au fil des saisons. La couleur nous a fait nous rencontrer, mais là, fine coloriste, elle a laissé, momentanément je le sais, ses palettes lumineuses pour des teintes douces qui accompagnent le délicat travail de ses découpages graphiques et poétiques de végétaux.



EXPOSITIONS PERSONNELLES

GALERIE ARTES, PARIS
PRESS-CLUB DE FRANCE, PARIS
GALERIE ARTIFORT-TRAU, PARIS
FONDATION HEWLETT-PACKARD, LES ULIS
CENTRE D'ART CONTEMPORAIN, ROUEN
ESPACE ST SEVERIN, PARIS
OPERA THEATRE, MASSY
HOTEL DE VILLE, VILLEBON SUR YVETTE
MEDIATHEQUE ANDRE MALRAUX, SAVIGNY SUR ORGE
MEDIATHEQUE A. CAMUS, CHILLY-MAZARIN

MANIFESTATIONS COLLECTIVES

JEUNE PEINTURE, GRAND PALAIS, PARIS
UNION DES FEMMES PEINTRES, MUSEE DU LUXEMBOURG, PARIS
SALON ART SHOPPING, PARIS
GALERIE LAETITIA CRAHAY-TYL, PARIS
GRANDE EXPOSITION D'ART CALLIGRAPHIQUE, SEOUL - COREE
FESTIVAL DE CALLIGRAPHIE, DANCHENG - CHINE

LUMIÈRES ET OMBRES VÉGÉTALES

DANSES VÉGÉTALES

(Captations au fil des saisons)

Vidéoprojection, dimensions variables



PRINTEMPS



ÉTÉ



AUTOMNE



HIVER

OMBRES VÉGÉTALES

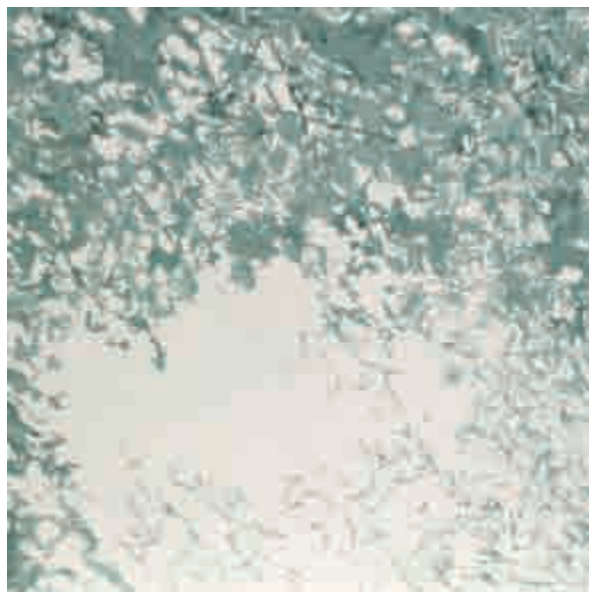
Diptyques (2009 - 2010 - 2011) - 120 x 120 cm

Peintures en direct à l'encre, sur papier marouflé sur panneaux

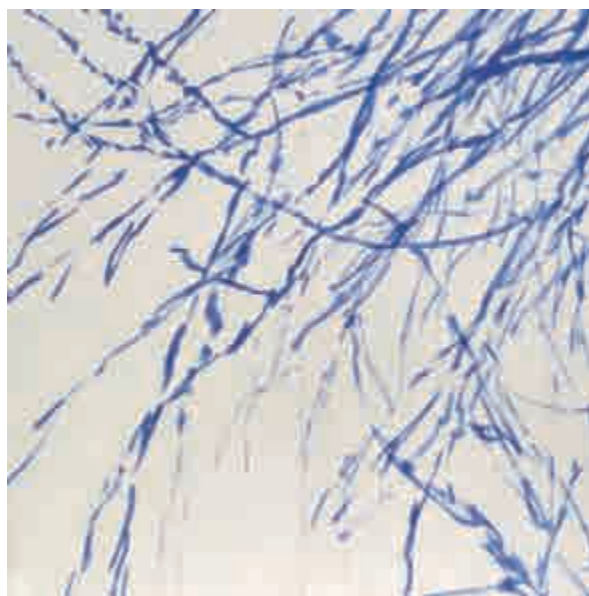


OMBRES VÉGÉTALES

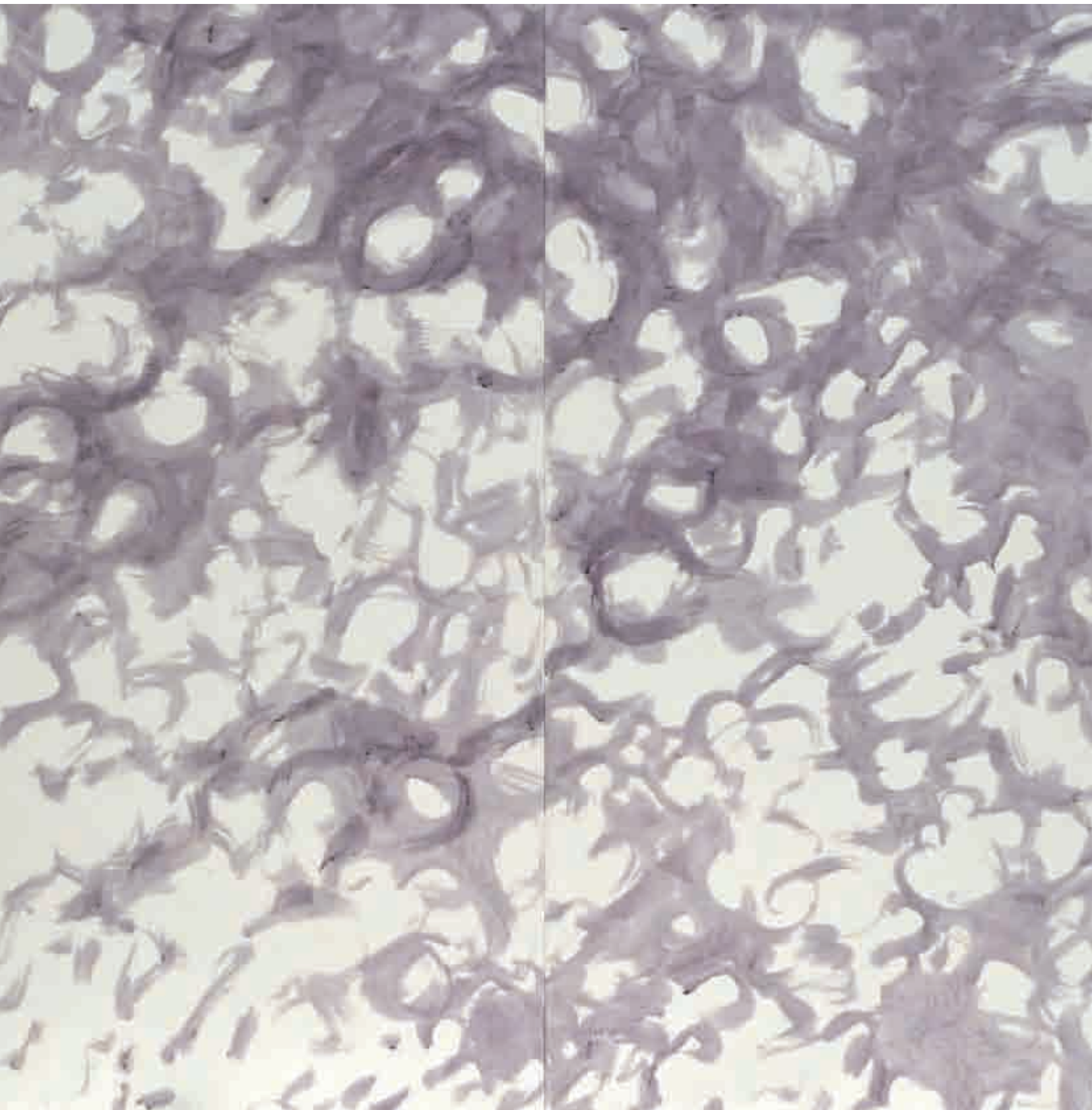
Diptyques (2009 - 2010 - 2011) - 120 x 120 cm



ÉTÉ I



HIVER I



AUTOMNE I

OMBRES VÉGÉTALES

(2009 - 2010 - 2011) - 50 x 50 cm

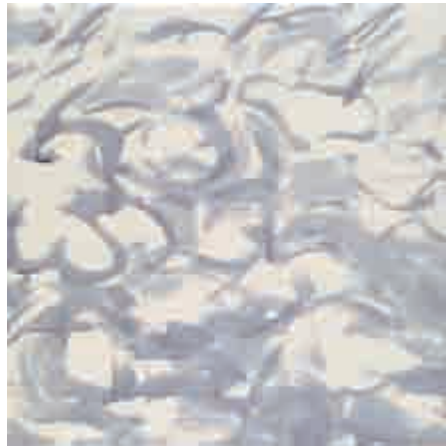
Peintures en direct à l'encre, sur papier marouflé sur panneaux



PRINTEMPS II



ÉTÉ II



AUTOMNE II



HIVER II

LUMIÈRES VÉGÉTALES
Papiers découpés - 50 x 65 cm



PRINTEMPS

ÉTÉ

AUTOMNE

HIVER

LUMIÈRES VÉGÉTALES

Papiers découpés - Mise en lumière - Dimensions variables



PRINTEMPS II



ÉTÉ I



HIVER II



AUTOMNE I

décryptages

RDV d'art contemporain



LUMIÈRES ET OMBRES VÉGÉTALES

Du 10 au 19 juin 2011

La Crypte

2 avenue Saint-Laurent 91400 Orsay

Du lundi au vendredi : 15 h - 19 h

Samedi et dimanche : 10 h - 13 h / 15 h - 19 h

Patricia Sarne

www.patriciasarne.com

Les ombres, entre rêve et réalité...

Sarne

Vos prochains rendez-vous décryptages

Mercédès CHAMBA 23 mars au 15 avril 2012 – www.mercedeschamba.com

Marina CARTIANT 1er au 24 juin 2012 – www.marinacartiant.fr

Mairie d'Orsay

Service culturel

expositions@mairie-orsay.fr / 01 60 92 80 28

www.mairie-orsay.fr

Orsay

